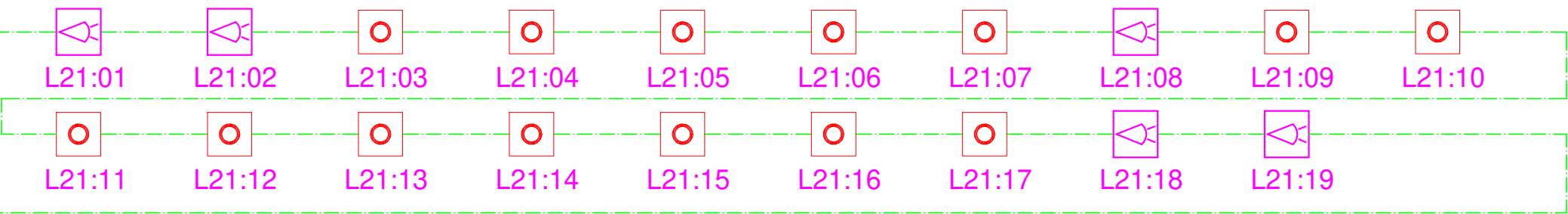
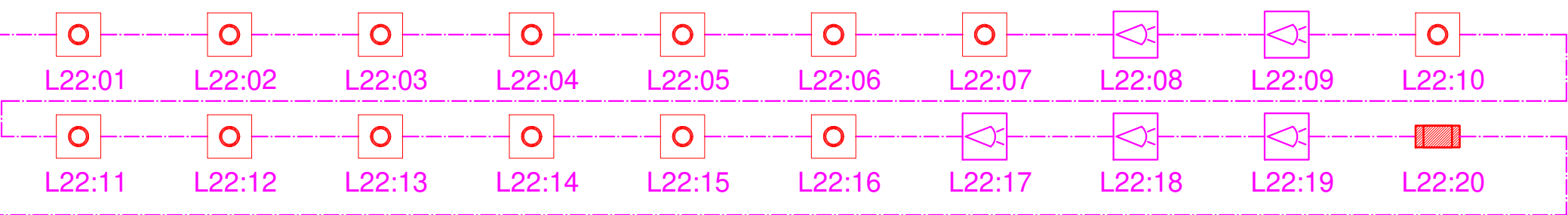


Centrala SSWIN NR 2, KOMPLET WG OPISU
Lokalizacja: POM. SERWEROWNI GPD1 (2/51)

Linia dozorowa 21



Linia dozorowa 22



POZOSTAŁE LINIE BEZ ZMIAN

LICZBA ELEMENTÓW - STAN PROJEKTOWANY

| LINIA 21 - CAB-4/TP/50, CPR: B2ca s1b d1 a1 | 5 | 0 | 14 | 0 | 0 | 0 |
|---|----|---|----|---|---|---|
| LINIA 22 - CAB-4/TP/50, CPR: B2ca s1b d1 a1 | 5 | 1 | 14 | 0 | 0 | 0 |
| RAZEM | 10 | 1 | 28 | 0 | 0 | 0 |

Kabel kat. 6a, S/FTP 4x2x0,5 mm, CPR: B2ca s1b d1 a1, DO SZAFY RACK

ZASILANIE Z TP1.GPD1/SSWIN
N2XH-J 3x1,5, CPR: B2ca s1b d1 a1

- Kabel BUS typu CAB-4/TP/50, CPR: B2ca s1b d1 a1
- Kabel BUS typu CAB-4/TP/50, CPR: B2ca s1b d1 a1
- Kabel BUS typu CAB-4/TP/50, CPR: B2ca s1b d1 a1
- Kabel BUS typu CAB-4/TP/50, CPR: B2ca s1b d1 a1
- LINIE ZASILAJĄCE - WG OPISU NA SCHEMACIE
- N2XH 2x2,5, CPR: B2ca s1b d1 a1

- czujka magnetyczna (kontaktron)
- przycisk antynapadowy
- czujka dualna PIR+MW z antymaskingiem
- sygnalizator akustyczno-optyczny wewnętrzny
- klawiatura dotykowa
- obudowa rozszerzająca magistralę danych systemu SSWiN

GLOBAL Albert Dragan
ul. Ponikwoda 28, 20-135 Lublin, ☎ +48 516 126 333
✉ instalatorzy@tlen.pl, www.globalprojekty.pl

**PRZEBUDOWA NADBUDOWA
I ROZBUDOWA BUDYNKU PROKURATURY
PRZY UL. OKOPOWEJ 2A W LUBLINIE**

INWESTOR
PROKURATURA REGIONALNA W LUBLINIE
UL. OKOPOWA 2A
20-950 LUBLIN

RYSUNEK
**SCHEMAT INSTALACJI SSWIN
SKRZYDŁO LEWE**

SKALA
ND

NR RYS.
T-VI-12

| FUNKCJA | SPECJALNOŚĆ, IMIĘ I NAZWISKO | NR UPRAWNIEŃ | DATA | PODPIS |
|-------------|----------------------------------|------------------|---------|--------|
| PROJEKTOWAŁ | mgr inż. Tomasz Kopec | LUB/0132/PWOE/10 | 04 2024 | |
| SPRAWDZIŁ | mgr inż. Andrzej Łukaszuk | LUB/0028/PWBE/23 | 04 2024 | |

OPRACOWANIE CHRONIONE USTAWĄ O PRAWIE AUTORSKIM I PRAWACH POKREWNYCH (DZ.U. NR 24/94 POZ. 83 Z DNIA 4 LUTEGO 1994R.) Z PÓŹNIEJSZYMI ZMIANAMI